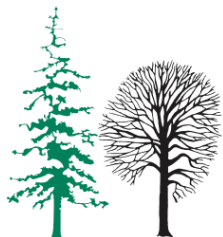




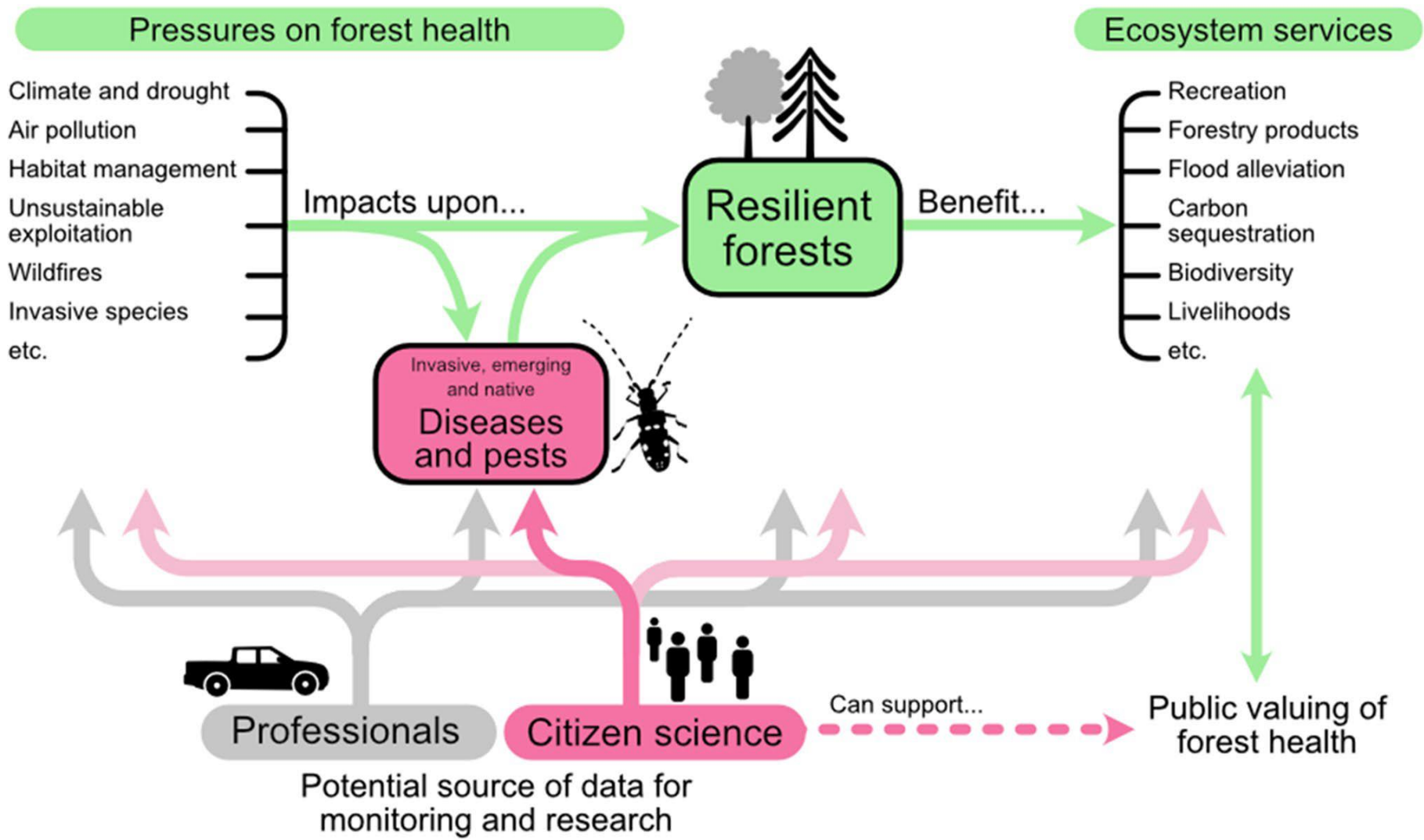
# Občanska znanost in monitoring gozdnih škodljivcev

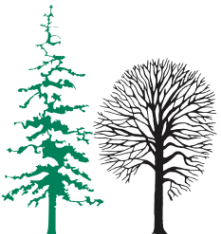
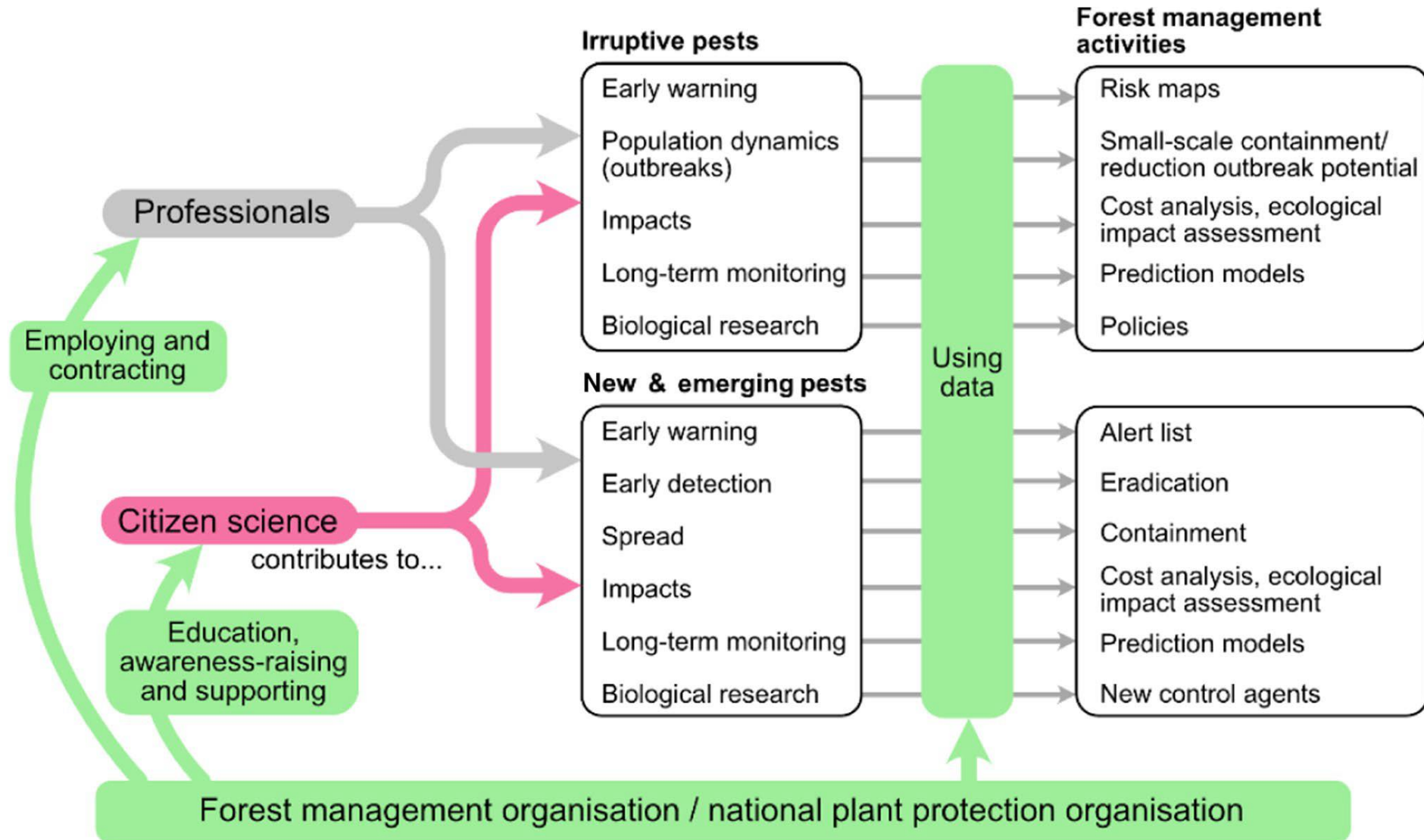
Maarten de Groot



**GOZDARSKI INŠTITUT SLOVENIJE**  
*SLOVENIAN FORESTRY INSTITUTE*



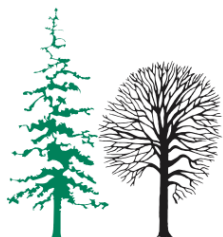




# LIFE ARTEMIS

Cilj projekta LIFE ARTEMIS (LIFE15 GIE/SI/000770)

je prispevati k zmanjšanju škodljivih vplivov invazivnih tujerodnih vrst na biotsko raznovrstnost s povečanjem ozaveščenosti javnosti in vzpostavitev učinkovitega okvira za zgodnje opozarjanje in hitro odzivanje na invazivne tujerodne vrste v gozdovih.



# Informacijski sistem "Invazivke"

Moje najdbe Nova najdba Preverjanje Seznam vrst Javni podatki Piši skrbniku Uporabnik: Janez Žuželkar Odjava

## Podatki o izbrani najdbi

Zap. št.: 270  
 Vrsta: javorov rak (*Eutypella parasitica*)  
 Datum najdbe: 18.04.2017  
 Koordinati XY (m): X: 460156 Y: 101072 [Karta](#)  
 Naziv lokacije: Ljubljana  
 Št. osebkov (ocena): 1  
 Površina (ocena v m<sup>2</sup>): 10 [Zaris območja](#) [Osveži površino](#)  
 Opomba: ob sprehajalni poti  
 Vnos: 18.04.2017 12:54, Žuželkar Janez  
 Zadnja sprememba: 19.04.2017 09:05, Žuželkar Janez  
 Pravilnost: **nepreverjen**

Uredi Izbriši Kopiraj

Nova najdba Moje najdbe

Fotografije

Dimenzije: 1920 × 1080  
 Velikost: 480 kB  
 Datum zajema: 18.04.2017  
 Koordinati: g.š. 46,05264; g.d. 14,48031




Google Play Iskanje

Aplikacije

Moje aplikacije  
 Trgovina  
 Igre  
 Družina  
 Izbor uredništva

Račun  
 Unovčenje  
 Moj seznam želja  
 Moja dejavnost v Playu  
 Vodnik za starše

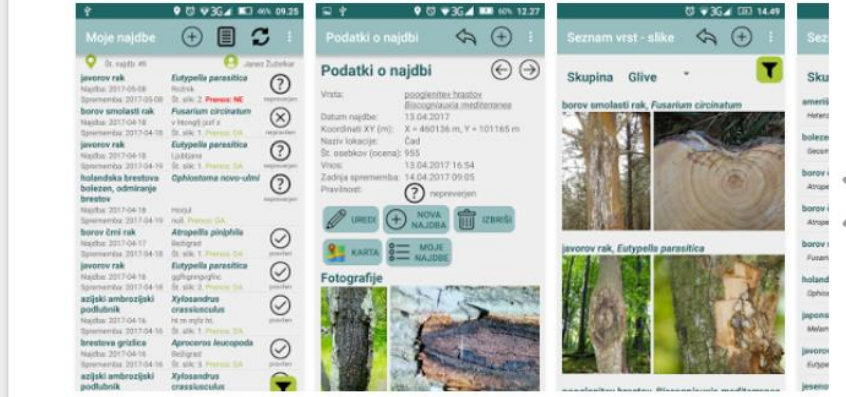
## Invazivke

Gozdarski inštitut Slovenije Izobraževanje

PEGI 3

Nimate naprav

Dodaj na seznam želja **Namesti**



Moje najdbe

Podatki o najdbi

Seznam vrst - slike

Skupina Glive

borov smolasti rak, *Fusarium circinatum*

javorov rak, *Eutypella parasitica*

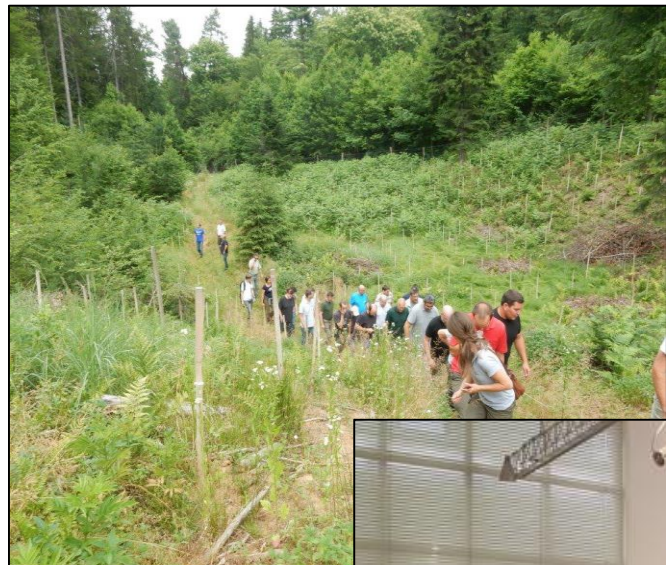
borov gručica, *Apoceros leucopoda*

azjaki ambrožički podlubnik, *Xylodendrus crassiusculus*

Invazivne tujerodne vrste (ITV) predstavljajo večplasten problem sodobne družbe in ekosistemov. ITV izpodrivajo domorodne vrste, rušijo občutljivo ravnovesje ekosistemov, poslabšujejo njihovo odpornost in onemogočajo njihovo trajnostno rabo. Večina vnosov ITV je nenamernih in so posledica globalne trgovine ali migracij ljudi. Izkoreninjenje ITV je lahko učinkovito le, če ITV odkrijemo dovolj zgodaj, ko se pojavlja še v zelo omejenem obsegu, in se hitro odzovemo z ustreznimi zatiralnimi ukrepi. Prav to je ena od nalog projekta LIFE ARTEMIS, katerega cilj je osveščanje, usposabljanje in ukrepanje za ITV v gozdu. Omenjeni projekt bo vzpostavil sistem za zgodnje odkrivanje in hitro



# Usposabljanje prostovoljcev in ozaveščanje



**INVAZIVKE NA POTI**

Invazivne tujerodne vrste so slovenskim gozdovom napoti

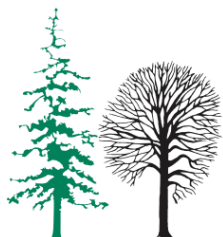
Če pogledate skozi okno vlaka, lahko opazite vedno več invazivnih tujerodnih vrst, ki imajo škodljive vplive na slovenski gozd in zdravje ljudi. Z zgodnjim zaznavanjem teh rastlin, živali in gliv lahko skupaj preprečimo okoljsko in gospodarsko škodo. Naučite se jih prepoznavati s pomočjo portala [www.tujerodne-vrste.info](http://www.tujerodne-vrste.info).

**Terenski priročnik za prepoznavanje tujerodnih vrst v gozdovih**



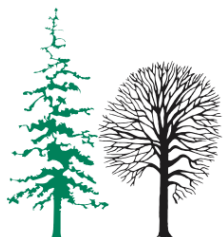
# Etične dileme

- Prisotnost škodljivih organizmov lahko na lokalni ravni pusti resne posledice
- Razumevanje posledic in ukrepov pri upravljanju s škodljivimi organizmi bi lahko vplivalo na odločitev poročanja
- Za udeležence poročanje predstavlja minimalne stroške, vendar so lahko stroški zainteresiranih deležnikov veliki
- Udeleženci lahko pričakujejo rešitve za zdravstvene težave dreves, tudi kadar to ni mogoče
- Zgodnje odkrivanje je (po definiciji) redek dogodek



# Izzive

- Kako ohraniti ljudi aktivne?
- Malo število opazovalcev, ki so zelo aktivnih
- Mnogi vnesejo le nekaj podatkov
- Nekateri taksoni so bolj priljubljeni od drugih
- Neznana vrsta
- Ni cela Slovenija enako pokrita
- Kako vemo, da vrst ni, če ni opazovanj?

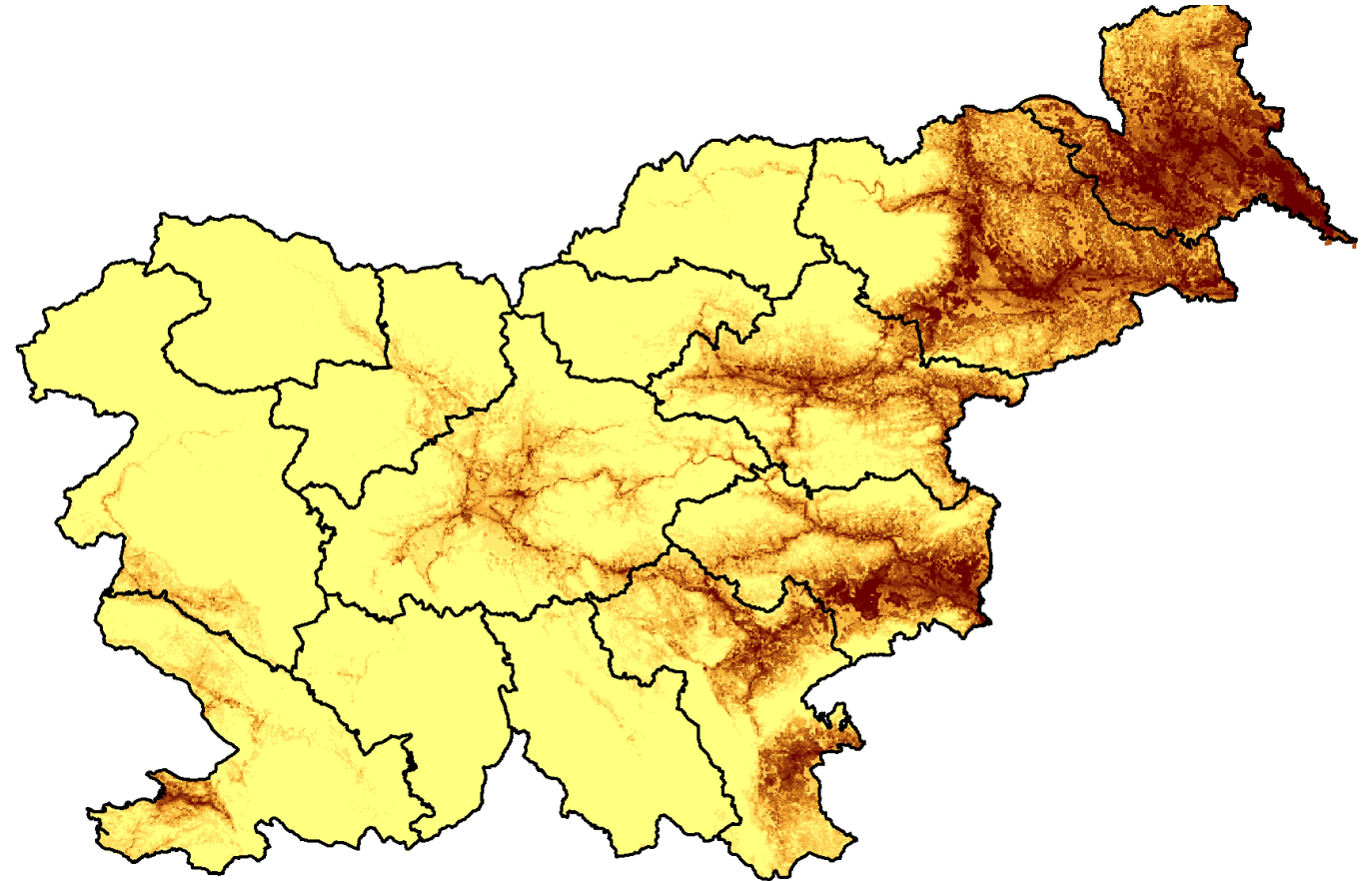




# OZ prispevki – hrastova čipkarka

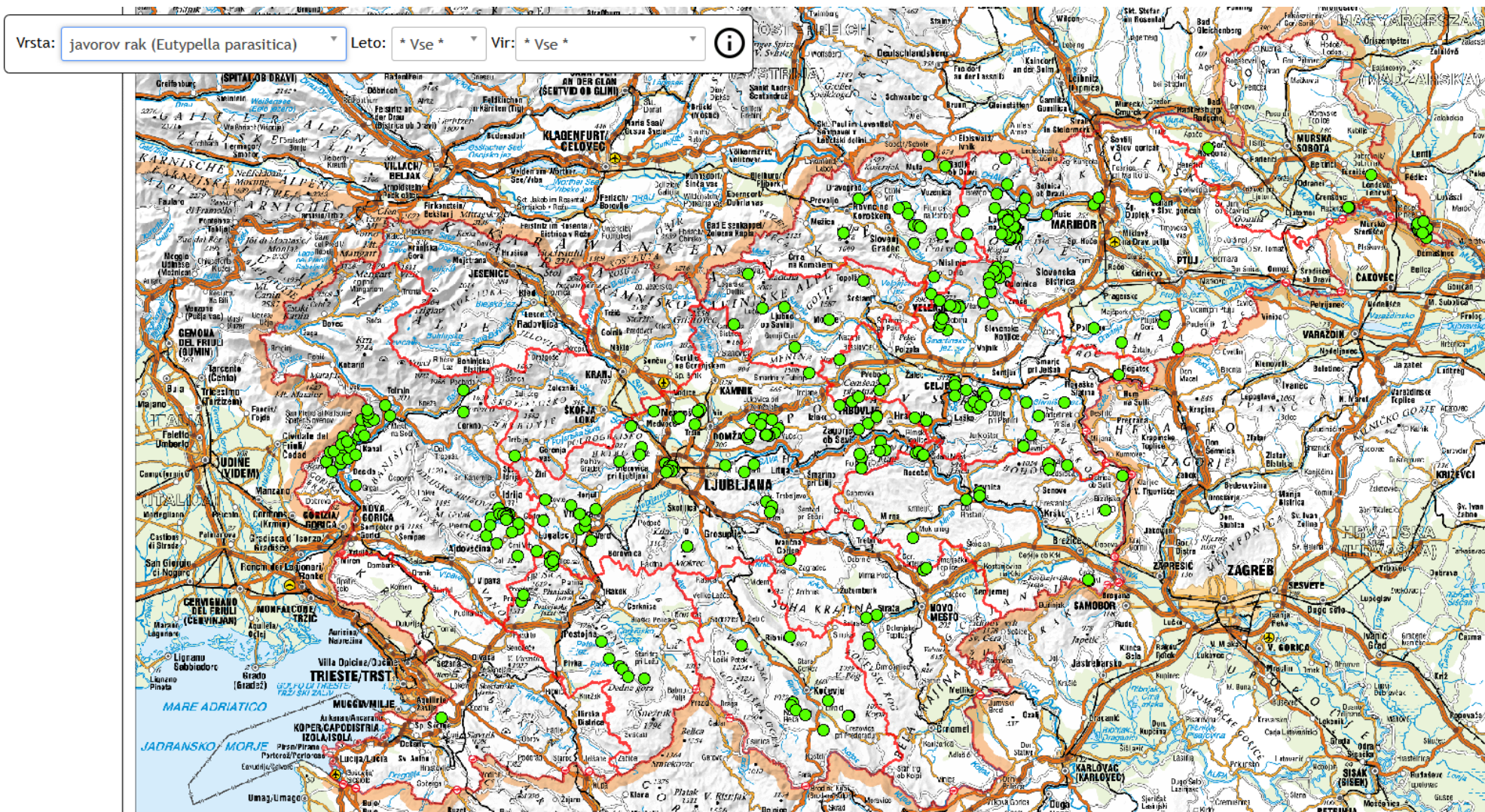


2017



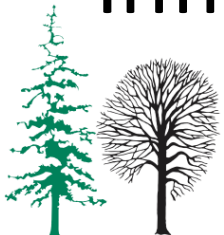
ENIJE  
ITE

# OZ prispevki – *Eutypella parasitica*



# Kaj je predmet financiranja oz. kakšni stroški nastajajo

- Kdo je glavni prijavitelj (RO, NGO)
- Temeljni vs aplikativni projekti
- Ali je honorar upravičen?, potni stroški?, zavarovanja?
- Materialni stroški
- Infrastruktura ipd.



# Hvala za vašo pozornost



## Kontakt

 [tujerodne-vrste.info](http://tujerodne-vrste.info)

 [www.invazivke.si](http://www.invazivke.si)

 [life.artemis@tujerodne-vrste.info](mailto:life.artemis@tujerodne-vrste.info)

 @LIFEARTEMIS

 @lifeartemis\_si

